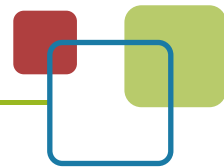


OptiTrack PrimeX 120W 动作捕捉摄像头



OptiTrack PrimeX 120W 动作捕捉摄像头

相关链接



产品简介

OptiTrack PrimeX 120W 动作捕捉摄像头

Primex120w具备最高精度以及最远追踪距离的双层特点,其捕捉范围最远可达91m,是大型场地(如体育馆、足球场、虚拟拍摄制作棚等)捕捉的最佳选择。

1200万

成像分辨率

+/-0.10毫米

3D精度

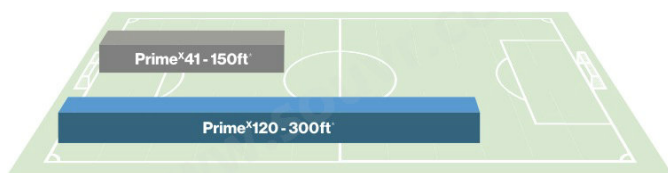
300FPS

原生帧率

1000FPS

最大帧率2

超远距离追踪



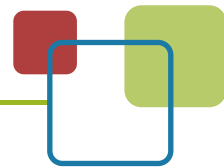
Primex120和Primex120W 相机可实现91m远距离追踪,适用于更广阔的应用场景,如大场景的模拟培训、大型地面或空中机器人设备、以及大型影视虚拟制作碰等。

此外,作为OptiTrack最高分辨率的像机,Primex120和Primex120W可以实现在远距离摄像机处对距离相近且外形尺寸更小的标记点的追踪。

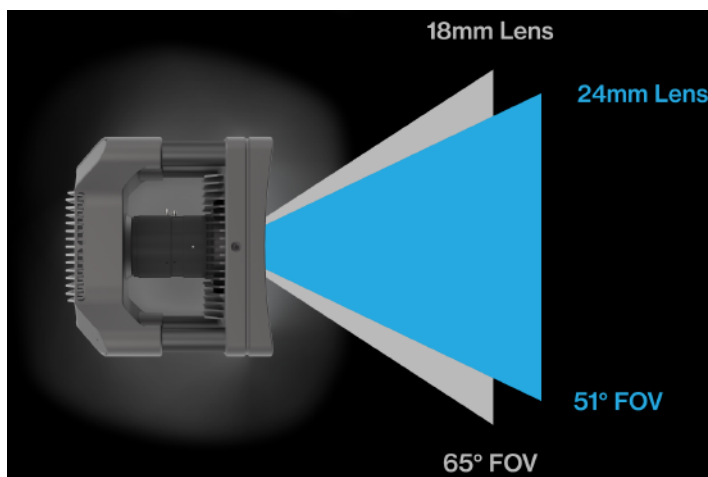
PrimeX系列的超高质量的图像



Primex120摄像机的镜头具有低失真和真正的 10 bits灰度深度传感器处理,实现了全分辨率单色模式下每像素10bit的数据采集和处理能力,极大地提升了图像信息量和解析度,降低了量化噪声,最终帮助摄像机获得极佳的标记点质心坐标数据和3D追踪精度。



“快速玻璃”镜头



搭载定制开发的超低失真“快速玻璃”镜头, 以实现最佳的标记点跟踪。Primex120 标配的24毫米镜头采用宽带抗反射涂层处理, 可显著增加成像仪的透光率, 从而产生更大的捕捉空间和更精确的3D数据。

提供广角镜头的选择

标配Primex120 提供 51° x 39° 的视场角。搭载18毫米广角镜头 (FOV为65° x 51°) 的Primex120W, 可满足大空间、同等精度、且更大视场角的应用需求, 使得用户以较少的像机部署达到更广阔的动捕空间。

可实现误差小于 +/-0.10mm , 旋转误差小于 0.1 度。

主动标记点或被动标记点都可被识别和跟踪, 包括球体、半球, 甚至平面反射点等。

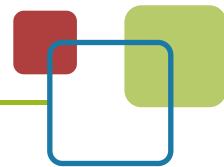
主动标记点不可见红外 LED 发送独特的脉冲, 以实现无差错的标记点 ID, 具有低延迟数据传输和 10ms 采集时间。

主动标记点可以典型应用于虚拟现实或混合现实跟踪、基于地面实况的增强现实系统以及像无人机群等跟踪数量大的机器人应用场景。

任意搭配相机

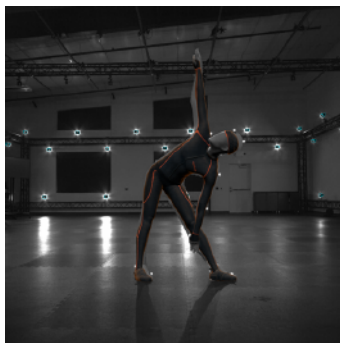


Primex120、Primex120W和Slimx120摄像机可与OptiTrack 其他既有系列 (Primex系列、Slimx系列等) 产品随意搭配, 满足不同场景需求, 为用户实现最佳配置, 提供任意环境高精度3D动作捕捉跟踪。



醒目的彩色状态环

OptiTrack摄像机配有彩色LED状态指示灯环, 便于用户实时直观了解摄像机的工作状态: 扫场、录制、回放、工作模式、初始化标定、下载程序等。彩色指示灯圈具有极高的识别度, 方便现场每一位工作者实时了解像机工作状态。用户也可以在Motive软件端按照喜好自定义指示灯环的颜色。

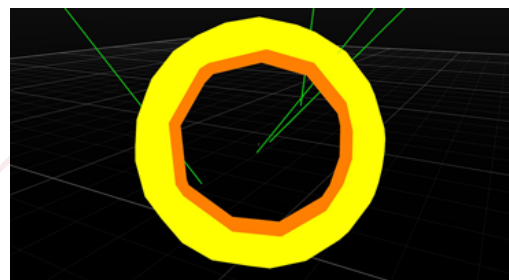


动作捕捉数据更直观

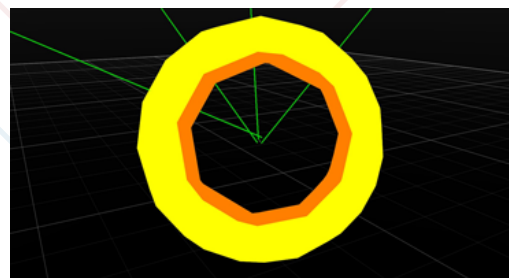
所有Primex摄像机均可被选作参考视频记录源, 将标记点、刚体、人体骨骼等动作捕捉数据与红外摄像机精准地3D合并叠加, 同步输出显示全分辨率全帧率的单色视频, 有助于分析数据准确性和动作捕捉流程细节的改进。

支持同步锁相和时间码

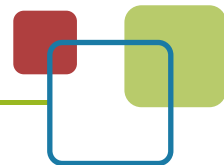
借助eSync2同步设备, Primex系列摄像机可与多个外部信号源进行同步(包括专业摄像机的同步锁相信号), 可以通过通用输入接口和软件命令触发和记录。将同步器输出信号用作主信号可触发测力台、肌电仪和数据采集器等外设, 实现灵活而精确的硬件同步。可使用SMTPE时间码实现高度精确的帧计时, 便于对数据进行记录和编辑。OptiTrack系统提供免费开放SDK, 允许用户对计时协议做进一步的定制开发。



连续校准前



连续校准后



OptiTrack系列产品全兼容

Primex系列产品可与Prime系列产品一起混合使用,您可以在同一个动作捕捉空间内使用不同型号的OptiTrack摄像机,有助于用户无缝升级系统,实现差异化设计,兼顾最高性价比和最佳3D捕捉精度。

系统自动连续校准

OptiTrack系统在第一次安装时需要进行一次标定校准,对红外摄像机阵列3D空间布局初始化和动捕空间坐标原点设定,之后随着使用时间、温度变化或轻微碰撞摄像机造成的动捕系统追踪精度降低,系统自有的持续自动校准功能,可以帮助系统自动选择空间内的刚体目标进行数据采样,并修正初始化参数而无需手动操作,大大提高了系统的易用性。

产品规格

规格参数	OptiTrack PrimeX 120W 动作捕捉摄像头
机身	尺寸:16.8cm x 16.8cm x 16.17cm 显示:数字LED显示摄像机编号,彩色LED显示摄像机工作和健康状况 净重:2.88 kg 安装:3/8"-16三脚架螺纹x2
成像芯片	分辨率:4096 x 3072 帧速:300 FPS 延迟:3.33ms 快门:全局快门 快门速度:默认, 250us(0.25ms) -最小:10us (0.01ms), -最大:3130us (3.13ms) @ 300FPS
数据传输与供电	数据传输方式:GigE/POE数据端口 摄像机同步:以太网 红外LED 电源:POE
镜头与滤光片	可调焦距 标准镜头:18mmF#2.5 可调光圈 850nm红外 水平视场角:65° 垂直视场角:51°
图像处理模式	目标、分割、原始灰度, MJPEG灰度

虚拟现实产品供应商

3D/VR PRODUCTS ONLINE SUPERMARKET

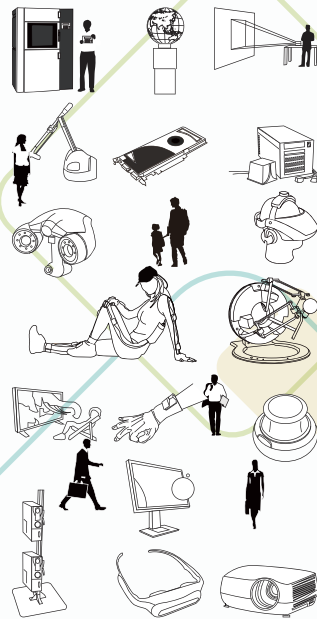
产品全面 | 价格透明 | 服务及时

作为亚洲地区超大虚拟现实、增强现实、视觉仿真软件及硬件产品的首选网络经销商，我们的目标是将SouVR建设成产品全面、价格透明、服务及时的VR产品网上超市。

SouVR的核心团队有着超过十年的VR产品营销和推广经验，已在包括研发、教育、自动化、航空航天、军事、医疗、石油天然气、数字艺术、广播及安全等领域服务过上千客户。

SouVR坚持公开、公正、合理、透明和本土化的服务理念，不断的深入与虚拟现实原厂的合作关系，旨在为大中华区客户提供真实、有效、全面的虚拟现实产品和服务。截止到目前，SouVR共有20个大类，51个小类，共2000多个产品，几乎囊括了全球所有的3D/VR产品。在此基础上，SouVR联合欧美虚拟现实原厂举办的“3D/VR产品展示季”活动，让中国客户零距离体验到新鲜、刺激、逼真的虚拟现实产品及技术，并赢得欧美原厂、业内专家和广大客户的一致好评。与此同时，SouVR还推出了《虚拟现实产品大全》，其产品种类、型号、价格等各种数据的对比，一目了然，使客户能够快速、准确的选择所需要的产品。

我们的产品线



- | 立体显示器
- | 立体投影机
- | 立体拍摄
- | 数字头盔
- | 立体视频眼镜
- | 液晶快门立体眼镜
- | 手持式立体双目镜
- | 数据手套
- | 3D输入设备
- | 多点触控系统
- | 投影系统
- | 动作捕捉系统
- | 位置追踪器
- | 眼动仪
- | 力反馈设备
- | 3D扫描器
- | 3D打印机
- | 解决方案
- | 虚拟现实软件

联系我们

北京搜维尔科技有限公司

SouVR中国站：<http://www.souvr.com> / www.souvr.cn

SouVR国际站：<http://en.souvr.com>

电话：010-50951355

手机：13811546370 / 13720091697 / 13720096040
13811548270 / 13811981522/18600440988
13810279720 / 13581546145

地址：北京市海淀区中关村软件园二期14号楼君正大厦
B1-103

